

الحصول على المساعدة والاتصال بشركة Dell


مصادر المساعدة الذاتية


يمكنك الحصول على المعلومات والمساعدة حول منتجات Dell والخدمات باستخدام هذه مصادر المساعدة الذاتية التالية والمتوفرة على الإنترنت:

معلومات المساعدة الذاتية	خيارات المساعدة الذاتية
الوصول لمساعدة Windows	Windows 8.1 — افتح رمز البحث، اكتب الدعم والمساعدة في مربع البحث ثم اضغط إدخال.
معلومات حول منتجات وخدمات Dell.	Windows 7 — اضغط على ابدأ ← المساعدة والدعم. راجع الموقع dell.com .
معلومات استكشاف الأخطاء وإصلاحها، وكتيبات دليل المستخدم، وتعليمات الإعداد، ومواصفات المنتجات، ومدونات المساعدة الفنية، وبرامج التشغيل، وتحديثات البرامج، وما إلى ذلك.	راجع الموقع dell.com/support .
معلومات حول نظام التشغيل Microsoft Windows 8.1	راجع الموقع dell.com/windows8 .
معلومات حول نظام التشغيل Microsoft Windows 7	انقر على ابدأ ← جميع البرامج ← مستندات مساعدة Dell.
تعرف على نظام التشغيل، وطريقة الإعداد، واستخدام جهاز الكمبيوتر الخاص بك، وعمل نسخ احتياطي للبيانات، والتشخيصات، وما إلى ذلك.	راجع أنا وجهاز Dell الخاص بي على الموقع: dell.com/support/manuals .

الاتصال بشركة Dell

للاتصال بشركة Dell للاستفسار عن المسائل المتعلقة بقسم المبيعات أو الدعم الفني أو خدمة العملاء، راجع dell.com/contactdell.

ملاحظة: وتختلف حالة التوافر وفقاً للدولة والمنتج، وقد لا تتوفر بعض الخدمات في بلدك. 

ملاحظة: إذا لم يكن لديك اتصال نشط بالإنترنت، فيمكنك العثور على معلومات الاتصال على فاتورة الشراء أو إيصال الشحن أو الفاتورة أو كتالوج منتج Dell. 

تحديث نظام الإدخال والإخراج الأساسي (BIOS)

قد تحتاج إلى تحديث نظام الإدخال والإخراج الأساسي (BIOS) عندما يكون هناك تحديث متاحًا أو بعد إعادة تركيب لوحة النظام. لتحديث نظام الإدخال والإخراج الأساسي (BIOS):

- 1 ابدأ تشغيل الكمبيوتر.
- 2 اذهب إلى dell.com/support.
- 3 إذا كان لديك رمز الخدمة الخاصة بالكمبيوتر، فاكتب رمز الخدمة الخاص بالكمبيوتر وانقر فوق **تقديم**. إذا لم يكن لديك رمز الخدمة الخاص بالكمبيوتر، فانقر فوق **اكتشاف رمز الخدمة** لكي تسمح بالاكشاف التلقائي لرمز الخدمة الخاصة بالكمبيوتر.
- 4  **ملاحظة:** في حالة عدم اكتشاف رمز الخدمة تلقائيًا، فحدد المنتج الخاص بك من ضمن فئات المنتجات. انقر فوق **برامج التشغيل والتنزيلات**.
- 5 في القائمة المنسدلة **نظام التشغيل** حدد نظام التشغيل المثبت على الكمبيوتر لديك.
- 6 انقر فوق **BIOS** (نظام الإدخال والإخراج الأساسي).
- 7 انقر فوق **تنزيل الملف** لتنزيل أحدث إصدار من BIOS للكمبيوتر.
- 8 على الصفحة التالية، حدد **تنزيل ملف واحد** وانقر فوق **متابعة**.
- 9 قم بحفظ الملف وبمجرد اكتمال التنزيل، انتقل إلى المجلد الذي حفظت فيه ملف تحديث BIOS.
- 10 انقر نقرًا مزدوجًا فوق رمز ملف تحديث نظام BIOS واتبع الإرشادات التي تظهر على الشاشة.

إعادة وضع مسند راحة اليد



تحذير: قبل العمل داخل الكمبيوتر، قم بقراءة معلومات الأمان الواردة مع جهاز الكمبيوتر واتبع الخطوات الواردة في "قبل العمل داخل الكمبيوتر" في الصفحة 7. وبعد العمل بداخل الكمبيوتر، اتبع الإرشادات الواردة في "بعد العمل داخل الكمبيوتر" في الصفحة 9. للحصول على معلومات إضافية حول أفضل ممارسات الأمان، انظر الصفحة الرئيسية الخاصة بالتوافق مع الإشعارات التنظيمية على العنوان dell.com/regulatory_compliance.

الإجراء

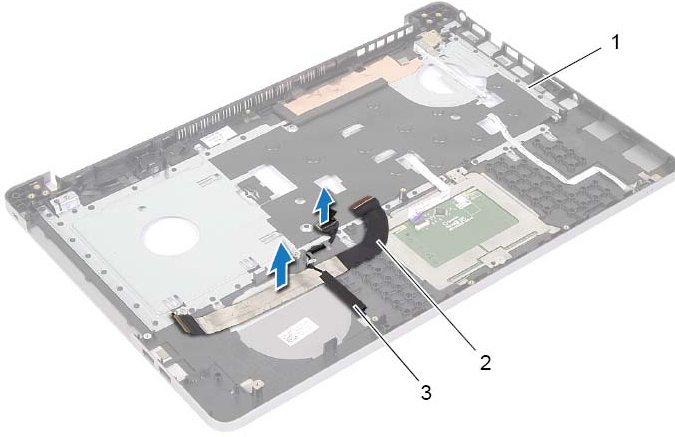
- 1 قم بتوجيه كبل محرك الأقراص الثابتة عبر دلائل التوجيه الموجودة على مجموعة مسند اليد.
- 2 حرك كبل لوحة USB في مزلاج الموصل واضغط على المزلاج لتوصيل كبل لوحة USB بمجموعة مسند راحة اليد.

المتطلبات اللاحقة

- 1 أعد تركيب منفذ مهايئ التيار. انظر "إعادة وضع منفذ مهايئ التيار" في الصفحة 56.
- 2 أعد تركيب لوحة النظام. انظر "إعادة تركيب لوحة النظام" في الصفحة 48.
- 3 أعد وضع مجموعة الشاشة. انظر "إعادة وضع مجموعة الشاشة" في الصفحة 53.
- 4 أعد تركيب مكبرات الصوت. انظر "إعادة وضع مكبرات الصوت" في الصفحة 43.
- 5 قم بإعادة تركيب مجموعة التبريد. انظر "إعادة تركيب مجموعة التبريد" في الصفحة 37.
- 6 أعد تركيب لوحة USB. انظر "إعادة وضع لوحة USB" في الصفحة 40.
- 7 أعد تركيب مجموعة بطاقة mini-card اللاسلكية. انظر "إعادة تركيب بطاقة لاسلكية" في الصفحة 34.
- 8 أعد وضع غطاء القاعدة. انظر "إعادة وضع غطاء القاعدة" في الصفحة 29.
- 9 أعد وضع لوحة المفاتيح. انظر "إعادة وضع لوحة المفاتيح" في الصفحة 25.
- 10 اتبع الإرشادات من الخطوة 3 إلى الخطوة 5 في "إعادة وضع محرك (محركات) الأقراص الثابتة" في الصفحة 21.
- 11 اتبع الإرشادات من الخطوة 4 إلى الخطوة 6 في "إعادة تركيب محرك الأقراص الضوئية" في الصفحة 18.
- 12 أعد تركيب وحدات الذاكرة. انظر "إعادة وضع وحدة (وحدات) الذاكرة" في الصفحة 15.
- 13 أعد وضع البطارية. انظر "إعادة وضع البطارية" في الصفحة 12.

الإجراء

- 1 لاحظ توجيه كبل الهوائي، وقم بإزالة كبل محرك الأقراص الثابتة من أدلة التوجيه الموجودة في مسند راحة اليد.
- 2 قم بإزالة كبل لوحة USB من مسند راحة اليد.



1	مسند راحة اليد
2	كبل لوحة USB
3	كابل محرك الأقراص الثابتة



1	مسند راحة اليد
---	----------------



تحذير: قبل أن تبدأ العمل بداخل الكمبيوتر، يرجى قراءة معلومات الأمان الواردة مع جهاز الكمبيوتر واتبع الخطوات الواردة في "قبل العمل داخل الكمبيوتر" في الصفحة 7. وبعد العمل بداخل الكمبيوتر، اتبع الإرشادات الواردة في "بعد العمل داخل الكمبيوتر" في الصفحة 9. للحصول على معلومات إضافية حول أفضل ممارسات الأمان، انظر الصفحة الرئيسية الخاصة بالتوافق مع الإشعاعات التنظيمية على العنوان dell.com/regulatory_compliance.

المتطلبات الأساسية

- 1 قم بإزالة البطارية. انظر "إزالة البطارية" في الصفحة 10.
- 2 أخرج وحدات الذاكرة. انظر "إزالة وحدة (وحدات) الذاكرة" في الصفحة 13.
- 3 اتبع الإرشادات من الخطوة 1 إلى الخطوة 3 في "إزالة محرك الأقراص الضوئية" في الصفحة 16.
- 4 اتبع الإرشادات من الخطوة 1 إلى الخطوة 3 في "إزالة محرك الأقراص الثابتة" في الصفحة 19.
- 5 قم بإزالة لوحة المفاتيح. انظر "إزالة لوحة المفاتيح" في الصفحة 22.
- 6 قم بإزالة غطاء القاعدة. انظر "إزالة غطاء القاعدة" في الصفحة 26.
- 7 أخرج البطاقة اللاسلكية. انظر "إزالة البطاقة اللاسلكية" في الصفحة 32.
- 8 قم بإزالة لوحة USB. انظر "إزالة لوحة USB" في الصفحة 38.
- 9 قم بإزالة مجموعة التبريد. انظر "إزالة مجموعة التبريد" في الصفحة 35.
- 10 قم بإزالة مكبرات الصوت. انظر "إزالة مكبرات الصوت" في الصفحة 41.
- 11 قم بإزالة مجموعة الشاشة. انظر "إزالة مجموعة الشاشة" في الصفحة 50.
- 12 قم بإزالة لوحة النظام. انظر "إزالة لوحة النظام" في الصفحة 44.
- 13 قم بإزالة منفذ مهابئ التيار. انظر "إزالة منفذ مهابئ التيار" في الصفحة 54.

إعادة وضع منفذ مهائئ التيار



تحذير: قبل أن تبدأ العمل بداخل الكمبيوتر، يرجى قراءة معلومات الأمان الواردة مع جهاز الكمبيوتر واتبع الخطوات الواردة في "قبل العمل داخل الكمبيوتر" في الصفحة 7. وبعد العمل بداخل الكمبيوتر، اتبع الإرشادات الواردة في "بعد العمل داخل الكمبيوتر" في الصفحة 9. للحصول على معلومات إضافية حول أفضل ممارسات الأمان، انظر الصفحة الرئيسية الخاصة بالتوافق مع الإشعاعات التنظيمية على العنوان dell.com/regulatory_compliance.

الإجراء

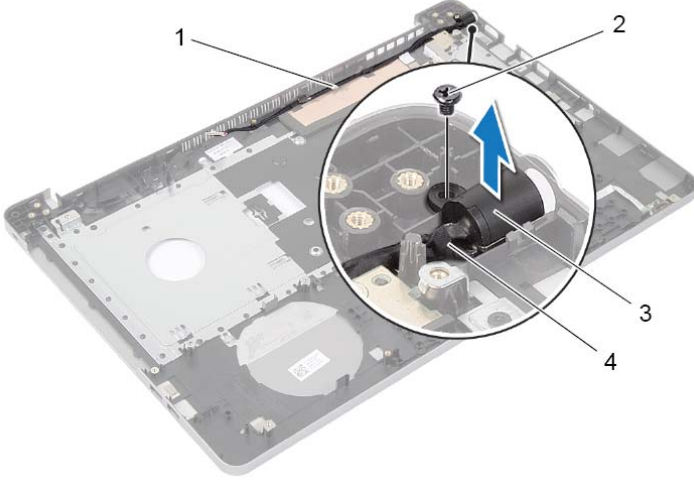
- 1 قم بإزاحة منفذ مهائئ التيار إلى مكانه.
- 2 أعد تركيب المسمار الذي يثبت منفذ مهائئ الطاقة بقاعدة الكمبيوتر.
- 3 قم بتوجيه كبل منفذ مهائئ التيار عبر أدلة التوجيه الموجودة على قاعدة الكمبيوتر.

المتطلبات اللاحقة

- 1 أعد وضع مجموعة الشاشة. انظر "إعادة وضع مجموعة الشاشة" في الصفحة 53.
- 2 أعد تركيب لوحة النظام. انظر "إعادة تركيب لوحة النظام" في الصفحة 48.
- 3 أعد وضع بطاقة mini-card اللاسلكية. انظر "إعادة تركيب بطاقة لاسلكية" في الصفحة 34.
- 4 أعد وضع لوحة المفاتيح. انظر "إعادة وضع لوحة المفاتيح" في الصفحة 25.
- 5 أعد وضع غطاء القاعدة. انظر "إعادة وضع غطاء القاعدة" في الصفحة 29.
- 6 أعد وضع مجموعة محرك الأقراص الضوئية. انظر "إعادة تركيب محرك الأقراص الضوئية" في الصفحة 18.
- 7 أعد وضع مجموعة محرك الأقراص الثابتة. انظر "إعادة وضع محرك (محركات) الأقراص الثابتة" في الصفحة 21.
- 8 أعد وضع البطارية. انظر "إعادة وضع البطارية" في الصفحة 12.

الإجراء

- 1 حرر كبل منفذ مهائى التيار من دلائل التوجيه الموجودة في قاعدة الكمبيوتر.
- 2 قم بإزالة المسمار المثبت لمنفذ مهائى التيار بالقاعدة.
- 3 ارفع منفذ مهائى التيار مع الكبل الخاص به بعيدًا عن قاعدة الكمبيوتر.



1	أدلة التوجيه	2	المسمار
3	منفذ مهائى التيار	4	كبل منفذ مهائى التيار



تحذير: قبل أن تبدأ العمل بداخل الكمبيوتر، يرجى قراءة معلومات الأمان الواردة مع جهاز الكمبيوتر واتبع الخطوات الواردة في "قبل العمل داخل الكمبيوتر" في الصفحة 7. وبعد العمل بداخل الكمبيوتر، اتبع الإرشادات الواردة في "بعد العمل داخل الكمبيوتر" في الصفحة 9. للحصول على معلومات إضافية حول أفضل ممارسات الأمان، انظر الصفحة الرئيسية الخاصة بالتوافق مع الإشعاعات التنظيمية على العنوان dell.com/regulatory_compliance.

المتطلبات الأساسية

- 1 قم بإزالة البطارية. انظر "إزالة البطارية" في الصفحة 10.
- 2 قم بإزالة مجموعة محرك الأقراص الضوئية. انظر "إزالة محرك الأقراص الضوئية" في الصفحة 16.
- 3 قم بإزالة مجموعة محرك الأقراص الثابتة. انظر "إزالة محرك الأقراص الثابتة" في الصفحة 19.
- 4 قم بإزالة غطاء القاعدة. انظر "إزالة غطاء القاعدة" في الصفحة 26.
- 5 قم بإزالة لوحة المفاتيح. انظر "إزالة لوحة المفاتيح" في الصفحة 22.
- 6 أخرج بطاقة mini-card اللاسلكية. انظر "إزالة البطاقة اللاسلكية" في الصفحة 32.
- 7 قم بإزالة مجموعة الشاشة. انظر "إزالة مجموعة الشاشة" في الصفحة 50.
- 8 قم بإزالة لوحة النظام. انظر "إزالة لوحة النظام" في الصفحة 44.

إعادة وضع مجموعة الشاشة



تحذير: قبل أن تبدأ العمل بداخل الكمبيوتر، يرجى قراءة معلومات الأمان الواردة مع جهاز الكمبيوتر واتبع الخطوات الواردة في "قبل العمل داخل الكمبيوتر" في الصفحة 7. وبعد العمل بداخل الكمبيوتر، اتبع الإرشادات الواردة في "بعد العمل داخل الكمبيوتر" في الصفحة 9. للحصول على معلومات إضافية حول أفضل ممارسات الأمان، انظر الصفحة الرئيسية الخاصة بالتوافق مع الإشعاعات التنظيمية على العنوان dell.com/regulatory_compliance.

الإجراء

- 1 ضع مسند راحة اليد على حافة المنضدة واجعل مكبرات الصوت بعيدة عن الحافة.
- 2 قم بمحاذاة فتحات المسامير الموجودة على مجموعة مسند راحة اليد مع فتحات المسامير الموجودة على مفصلات الشاشة، واضغط على مفصلات الشاشة لتقترب من مجموعة مسند راحة اليد.
- 3 أعد تركيب المسامير اللولبية التي تثبت مفاصل الشاشة بمجموعة مسند راحة اليد.
- 4 قم بتوجيه كبلات الكاميرا والهوائي عبر أدلة التوجيه الموجودة على مجموعة مسند راحة اليد.

المتطلبات اللاحقة

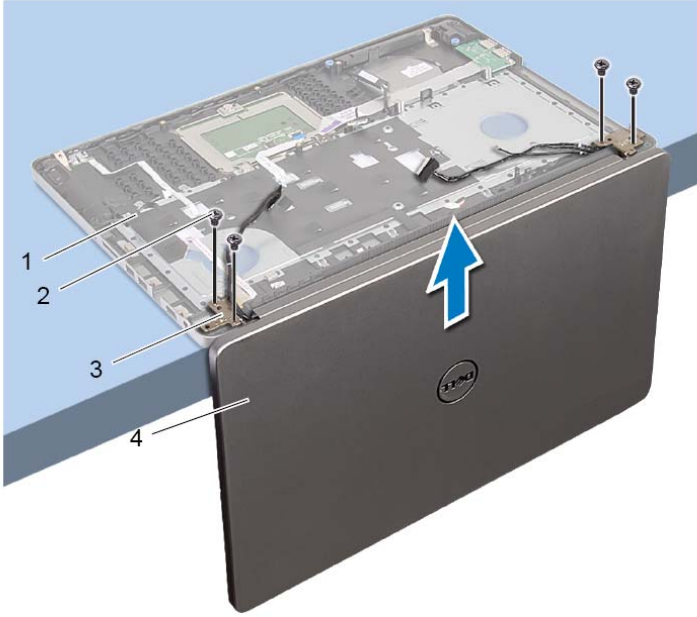
- 1 أعد تركيب لوحة النظام. انظر "إعادة تركيب لوحة النظام" في الصفحة 48.
- 2 قم بإعادة تركيب مجموعة التبريد. انظر "إعادة تركيب مجموعة التبريد" في الصفحة 37.
- 3 أعد تركيب مجموعة بطاقة mini-card اللاسلكية. انظر "إعادة تركيب بطاقة لاسلكية" في الصفحة 34.
- 4 أعد وضع غطاء القاعدة. انظر "إعادة وضع غطاء القاعدة" في الصفحة 29.
- 5 أعد وضع لوحة المفاتيح. انظر "إعادة وضع لوحة المفاتيح" في الصفحة 25.
- 6 اتبع الإرشادات من الخطوة 3 إلى الخطوة 5 في "إعادة وضع محرك (محركات) الأقراص الثابتة" في الصفحة 21.
- 7 اتبع الإرشادات من الخطوة 4 إلى الخطوة 6 في "إعادة تركيب محرك الأقراص الضوئية" في الصفحة 18.
- 8 أعد تركيب وحدات الذاكرة. انظر "إعادة وضع وحدة (وحدات) الذاكرة" في الصفحة 15.
- 9 أعد وضع البطارية. انظر "إعادة وضع البطارية" في الصفحة 12.

5 ارفع مجموعة مسند راحة اليد بعيداً عن مجموعة الشاشة.



1 مجموعة الشاشة

- 3 ضع الكمبيوتر على حافة المنضدة بها مسند لراحة اليد على المنضدة حتى يتم بسط مجموعة الشاشة على حافة المنضدة وتكون مفصلات الشاشة مواجهة للأعلى.
- 4 قم بإزالة المسامير التي تثبت مفاصل الشاشة بمجموعة مسند راحة اليد.



1	مجموعة مسند راحة اليد	2	المسامير اللولبية (4)
3	مفصلات الشاشة (2)	4	مجموعة الشاشة

إزالة مجموعة الشاشة



تحذير: قبل أن تبدأ العمل بداخل الكمبيوتر، يرجى قراءة معلومات الأمان الواردة مع جهاز الكمبيوتر واتبع الخطوات الواردة في "قبل العمل داخل الكمبيوتر" في الصفحة 7. وبعد العمل بداخل الكمبيوتر، اتبع الإرشادات الواردة في "بعد العمل داخل الكمبيوتر" في الصفحة 9. للحصول على معلومات إضافية حول أفضل ممارسات الأمان، انظر الصفحة الرئيسية الخاصة بالتوافق مع الإشعاعات التنظيمية على العنوان dell.com/regulatory_compliance.

المتطلبات الأساسية

- 1 قم بإزالة البطارية. انظر "إزالة البطارية" في الصفحة 10.
- 2 أخرج وحدات الذاكرة. انظر "إزالة وحدة (وحدات) الذاكرة" في الصفحة 13.
- 3 قم بإزالة لوحة المفاتيح. انظر "إزالة لوحة المفاتيح" في الصفحة 22.
- 4 قم بإزالة غطاء القاعدة. انظر "إزالة غطاء القاعدة" في الصفحة 26.
- 5 اتبع الإرشادات من الخطوة 1 إلى الخطوة 3 في "إزالة محرك الأقراص الضوئية" في الصفحة 16.
- 6 اتبع الإرشادات من الخطوة 1 إلى الخطوة 3 في "إزالة محرك الأقراص الثابتة" في الصفحة 19.
- 7 أزل بطاقة mini-card اللاسلكية انظر "إزالة البطاقة اللاسلكية" في الصفحة 32.
- 8 قم بإزالة مجموعة التبريد. انظر "إزالة مجموعة التبريد" في الصفحة 35.
- 9 قم بإزالة لوحة النظام. انظر "إزالة لوحة النظام" في الصفحة 44.

الإجراء

- 1 لاحظ توجيه كبل الكاميرا والهوائي، ثم قم بإزالتها من دلائل التوجيه الموجودة على مجموعة مسند راحة اليد.
- 2 افتح الشاشة بزاوية 90 درجة.

المتطلبات اللاحقة

- 1 قم بإعادة تركيب مجموعة التبريد. انظر "إعادة تركيب مجموعة التبريد" في الصفحة 37.
- 2 أعد وضع البطاقة اللاسلكية. انظر "إعادة تركيب بطاقة لاسلكية" في الصفحة 34.
- 3 أعد وضع غطاء القاعدة. انظر "إعادة وضع غطاء القاعدة" في الصفحة 29.
- 4 أعد وضع لوحة المفاتيح. انظر "إعادة وضع لوحة المفاتيح" في الصفحة 25.
- 5 اتبع الإرشادات من الخطوة 3 إلى الخطوة 5 في "إعادة وضع محرك (محركات) الأقراص الثابتة" في الصفحة 21.
- 6 اتبع الإرشادات من الخطوة 4 إلى الخطوة 6 في "إعادة تركيب محرك الأقراص الضوئية" في الصفحة 18.
- 7 أعد تركيب وحدات الذاكرة. انظر "إعادة وضع وحدة (وحدات) الذاكرة" في الصفحة 15.
- 8 أعد وضع البطارية. انظر "إعادة وضع البطارية" في الصفحة 12.

إدخال رمز الخدمة في BIOS

- 1 قم بتشغيل (أو إعادة تشغيل) الكمبيوتر.
- 2 اضغط على الزر F2 عند عرض شعار DELL للدخول إلى برنامج إعداد BIOS.
- 3 انتقل إلى علامة التبويب **Main** (الرئيسية) وأدخل "رمز الصيانة" في الحقل **Service Tag Input** (إدراج بيانات رمز الصيانة).

إعادة تركيب لوحة النظام



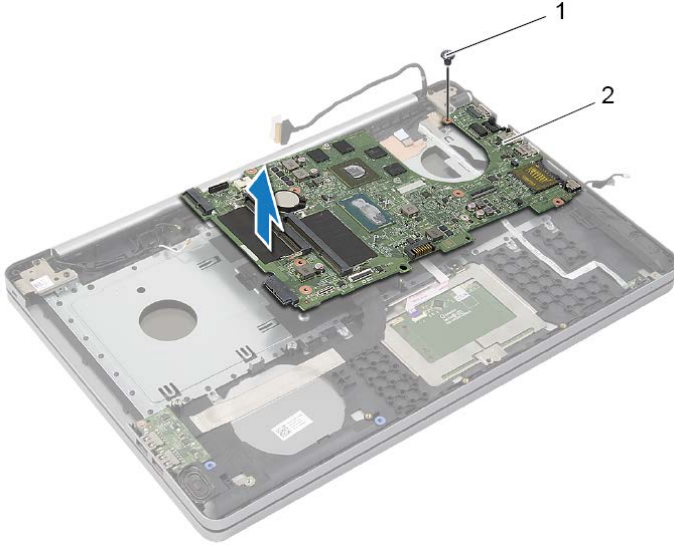
تحذير: قبل أن تبدأ العمل بداخل الكمبيوتر، يرجى قراءة معلومات الأمان الواردة مع جهاز الكمبيوتر واتبع الخطوات الواردة في "قبل العمل داخل الكمبيوتر" في الصفحة 7. وبعد العمل بداخل الكمبيوتر، اتبع الإرشادات الواردة في "بعد العمل داخل الكمبيوتر" في الصفحة 9. للحصول على معلومات إضافية حول أفضل ممارسات الأمان، انظر الصفحة الرئيسية الخاصة بالتوافق مع الإشعاعات التنظيمية على العنوان dell.com/regulatory_compliance.

ملاحظة: تم تخزين رمز الخدمة الخاص بجهاز الكمبيوتر لديك في لوحة النظام. يجب عليك إدخال "رمز الخدمة" أثناء عملية إعداد النظام بعد إعادة تركيب لوحة النظام.



الإجراء

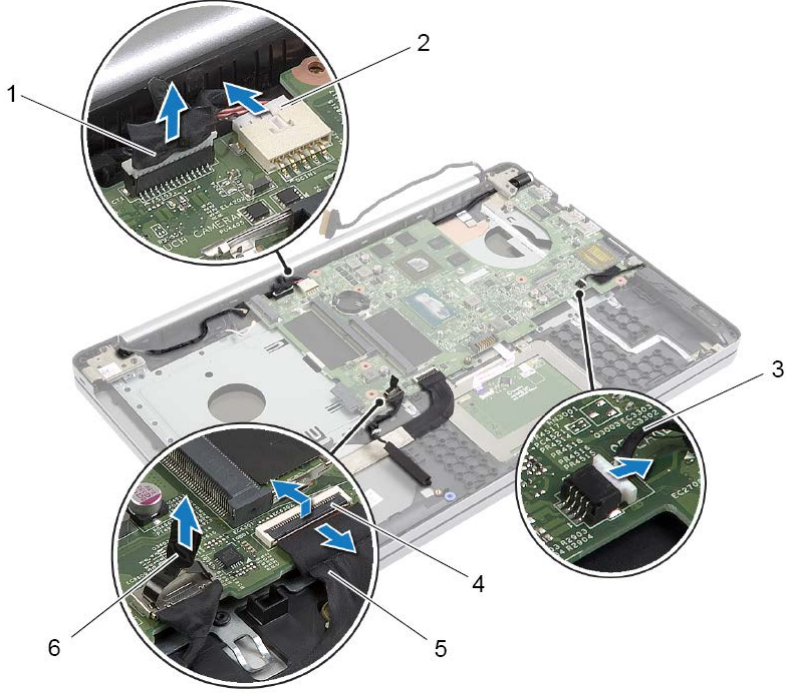
- 1 قم بمحاذاة الفتحات الموجودة على لوحة النظام داخل المنافذ الموجودة على لوحة الكمبيوتر وضع لوحة النظام على قاعدة الكمبيوتر.
- 2 قم بمحاذاة فتحة المسمار الموجود في لوحة النظام مع فتحة المسمار الموجود في قاعدة الكمبيوتر.
- 3 أعد تركيب المسمار الذي يثبت لوحة النظام بقاعدة الكمبيوتر.
- 4 صل كبل الكاميرا بلوحة النظام.
- 5 قم بتوصيل كبل منفذ مهايئ التيار بلوحة النظام.
- 6 صل كبل محرك الأقراص الثابتة بموصل القرص الثابت.
- 7 قم بتوصيل كبل مكبر الصوت إلى لوحة النظام.
- 8 أدخل كبل لوحة USB في موصل لوحة USB واضغط على المزلاج لتثبيت الكبل.
- 9 اقلب الكمبيوتر.
- 10 قم بتوصيل كبل زر التيار بقاعدة الكمبيوتر.
- 11 قم بتوصيل كبل لوحة اللمس بقاعدة الكمبيوتر.
- 12 قم بتوصيل كبل مؤشر الحالة بقاعدة الكمبيوتر.



2 لوحة النظام

1 المسمار


- 5 اقلب الكمبيوتر.
- 6 ارفع مزلاج الموصل وباستخدام لسان السحب، افصل كبل لوحة USB عن لوحة النظام.
- 7 افصل كابل مكبر الصوت عن لوحة النظام.
- 8 افصل كبل محرك الأقراص الثابتة عن لوحة النظام.
- 9 افصل كبل منفذ مهائى التيار من لوحة النظام.
- 10 افصل كابل الكاميرا عن لوحة النظام.



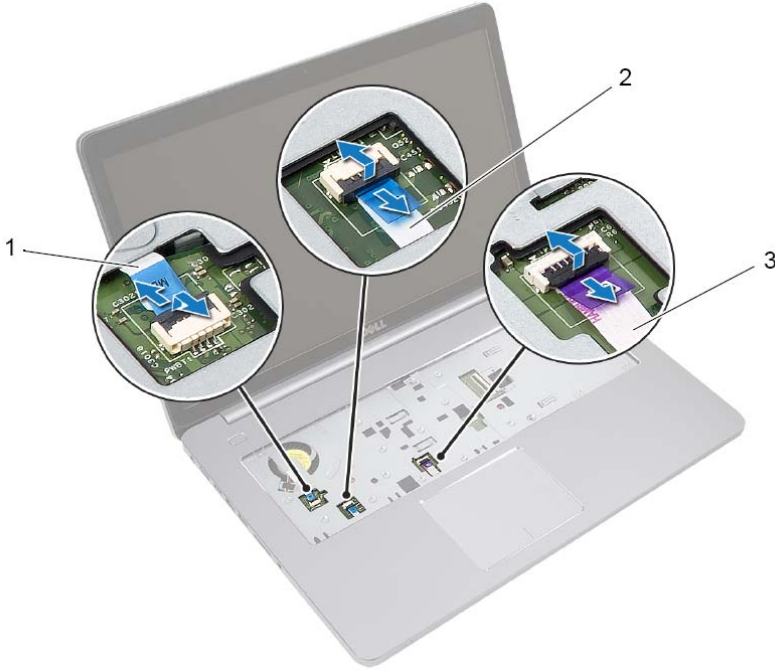
1	كبل الكاميرا	2	كبل منفذ مهائى التيار
3	كابل مكبر الصوت	4	قفل
5	كبل لوحة USB	6	كابل محرك الأقراص الثابتة

- 11 قم بفك المسمار اللولبي الذي يثبت لوحة النظام بقاعدة الكمبيوتر.
- 12 ارفع لوحة النظام بزاوية 45 درجة وحرر منافذ لوحة النظام من الفتحات الموجودة على قاعدة الكمبيوتر.

الإجراء

تنبيه: ضع جهاز الكمبيوتر المحمول على سطح نظيف وناعم لتجنب حدوث تلف في الجزء السفلي من جهاز الكمبيوتر المحمول. 

- 1 اقلب الكمبيوتر وافتح شاشة العرض.
- 2 ارفع المزلاج وافصل كبل مؤشر الحالة.
- 3 ارفع المزلاج وافصل كبل لوحة اللمس.
- 4 ارفع المزلاج وافصل كبل زر التيار.



1	كبل زر التشغيل	2	كبل مصباح الحالة
3	كابل لوحة اللمس		

إزالة لوحة النظام



تحذير: قبل أن تبدأ العمل بداخل الكمبيوتر، يرجى قراءة معلومات الأمان الواردة مع جهاز الكمبيوتر واتباع الخطوات الواردة في "قبل العمل داخل الكمبيوتر" في الصفحة 7. وبعد العمل بداخل الكمبيوتر، اتبع الإرشادات الواردة في "بعد العمل داخل الكمبيوتر" في الصفحة 9. للحصول على معلومات إضافية حول أفضل ممارسات الأمان، انظر الصفحة الرئيسية الخاصة بالتوافق مع الإشعارات التنظيمية على العنوان dell.com/regulatory_compliance.

ملاحظة: تم تخزين رمز الخدمة الخاص بجهاز الكمبيوتر لديك في لوحة النظام. يجب عليك إدخال "رمز الخدمة" في إعداد النظام بعد إعادة وضع لوحة النظام.



ملاحظة: قبل فصل الكبلات عن لوحة النظام، لاحظ موقع الموصلات بحيث يمكنك إعادة توصيلها بطريقة صحيحة بعد إعادة وضع لوحة النظام.



المتطلبات الأساسية

- 1 قم بإزالة البطارية. انظر "إزالة البطارية" في الصفحة 10.
- 2 أخرج وحدات الذاكرة. انظر "إزالة وحدة (وحدات) الذاكرة" في الصفحة 13.
- 3 اتبع الإرشادات من الخطوة 1 إلى الخطوة 3 في "إزالة محرك الأقراص الضوئية" في الصفحة 16.
- 4 اتبع الإرشادات من الخطوة 1 إلى الخطوة 3 في "إزالة محرك الأقراص الثابتة" في الصفحة 19.
- 5 قم بإزالة لوحة المفاتيح. انظر "إزالة لوحة المفاتيح" في الصفحة 22.
- 6 قم بإزالة غطاء القاعدة. انظر "إزالة غطاء القاعدة" في الصفحة 26.
- 7 أخرج البطاقة اللاسلكية. انظر "إزالة البطاقة اللاسلكية" في الصفحة 32.
- 8 قم بإزالة مجموعة التبريد. انظر "إزالة مجموعة التبريد" في الصفحة 35.

إعادة وضع مكبرات الصوت



تحذير: قبل أن تبدأ العمل بداخل الكمبيوتر، يرجى قراءة معلومات الأمان الواردة مع جهاز الكمبيوتر واتبع الخطوات الواردة في "قبل العمل داخل الكمبيوتر" في الصفحة 7. وبعد العمل بداخل الكمبيوتر، اتبع الإرشادات الواردة في "بعد العمل داخل الكمبيوتر" في الصفحة 9. للحصول على معلومات إضافية حول أفضل ممارسات الأمان، انظر الصفحة الرئيسية الخاصة بالتوافق مع الإشعاعات التنظيمية على العنوان dell.com/regulatory_compliance.

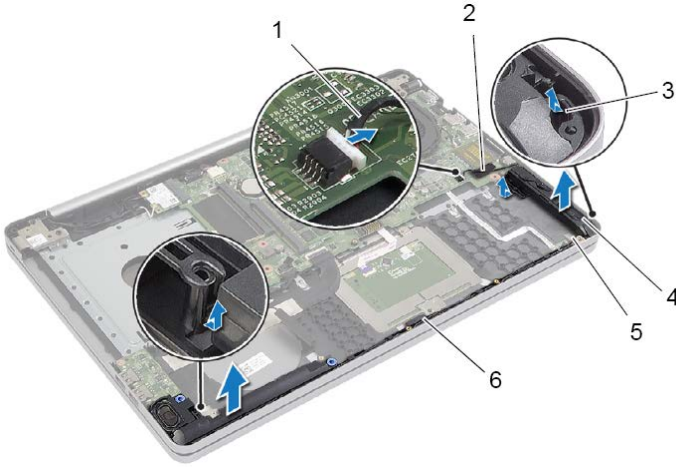
الإجراء

- 1 باستخدام دعائم المحازة الموجودة على قاعدة الكمبيوتر قم بوضع مكبرات الصوت في موضعها.
- 2 الصق الشريط الذي يثبت مكبر الصوت بقاعدة الكمبيوتر.
- 3 قم بتوجيه كبل مكبر الصوت خلال أدلة التوجيه الموجودة على قاعدة الكمبيوتر.
- 4 قم بتوصيل كبل مكبر الصوت إلى لوحة النظام.
- 5 الصق الشريط الذي يقوم بتثبيت مكبر الصوت بلوحة النظام.

المتطلبات اللاحقة

- 1 أعد وضع غطاء القاعدة. انظر "إعادة وضع غطاء القاعدة" في الصفحة 29.
- 2 أعد وضع لوحة المفاتيح. انظر "إعادة وضع لوحة المفاتيح" في الصفحة 25.
- 3 اتبع الإرشادات من الخطوة 3 إلى الخطوة 5 في "إعادة وضع محرك (محركات) الأقراص الثابتة" في الصفحة 21.
- 4 اتبع الإرشادات من الخطوة 4 إلى الخطوة 6 في "إعادة تركيب محرك الأقراص الضوئية" في الصفحة 18.
- 5 أعد وضع البطارية. انظر "إعادة وضع البطارية" في الصفحة 12.

- 3 افصل كابل مكبر الصوت عن لوحة النظام.
- 4 قم بتقشير الشريط الذي يثبت كبل مكبر الصوت من لوحة النظام.
- 5 قم بتقشير الشريط الذي يثبت كبل مكبر الصوت من قاعدة الكمبيوتر.
- 6 ارفع مكبرات الصوت بطول كبل مكبر الصوت خارج قاعدة الكمبيوتر.



1	كابل مكبر الصوت	2	الشريط
3	اللسان	4	مكبرات الصوت (2)
5	الشريط	6	أدلة التوجيه

إزالة مكبرات الصوت



تحذير: قبل أن تبدأ العمل بداخل الكمبيوتر، يرجى قراءة معلومات الأمان الواردة مع جهاز الكمبيوتر واتبع الخطوات الواردة في "قبل العمل داخل الكمبيوتر" في الصفحة 7. وبعد العمل بداخل الكمبيوتر، اتبع الإرشادات الواردة في "بعد العمل داخل الكمبيوتر" في الصفحة 9. للحصول على معلومات إضافية حول أفضل ممارسات الأمان، انظر الصفحة الرئيسية الخاصة بالتوافق مع الإشعاعات التنظيمية على العنوان dell.com/regulatory_compliance.

المتطلبات الأساسية

- 1 قم بإزالة البطارية. انظر "إزالة البطارية" في الصفحة 10.
- 2 اتبع الإرشادات من الخطوة 1 إلى الخطوة 3 في "إزالة محرك الأقراص الضوئية" في الصفحة 16.
- 3 اتبع الإرشادات من الخطوة 1 إلى الخطوة 3 في "إزالة محرك الأقراص الثابتة" في الصفحة 19.
- 4 قم بإزالة غطاء القاعدة. انظر "إزالة غطاء القاعدة" في الصفحة 26.
- 5 قم بإزالة لوحة المفاتيح. انظر "إزالة لوحة المفاتيح" في الصفحة 22.

الإجراء

- 1 باستخدام مخطاط بلاستيكي، حرر الألسنة الموجودة في مكبر الصوت الأيمن.
- 2 لاحظ توجيه كبل مكبر الصوت وقم بإزالة الكبل من أدلة التوجيه الخاصة به.

إعادة وضع لوحة USB



تحذير: قبل أن تبدأ العمل بداخل الكمبيوتر، يرجى قراءة معلومات الأمان الواردة مع جهاز الكمبيوتر واتبع الخطوات الواردة في "قبل العمل داخل الكمبيوتر" في الصفحة 7. وبعد العمل بداخل الكمبيوتر، اتبع الإرشادات الواردة في "بعد العمل داخل الكمبيوتر" في الصفحة 9. للحصول على معلومات إضافية حول أفضل ممارسات الأمان، انظر الصفحة الرئيسية الخاصة بالتوافق مع الإشعاعات التنظيمية على العنوان dell.com/regulatory_compliance.

الإجراء

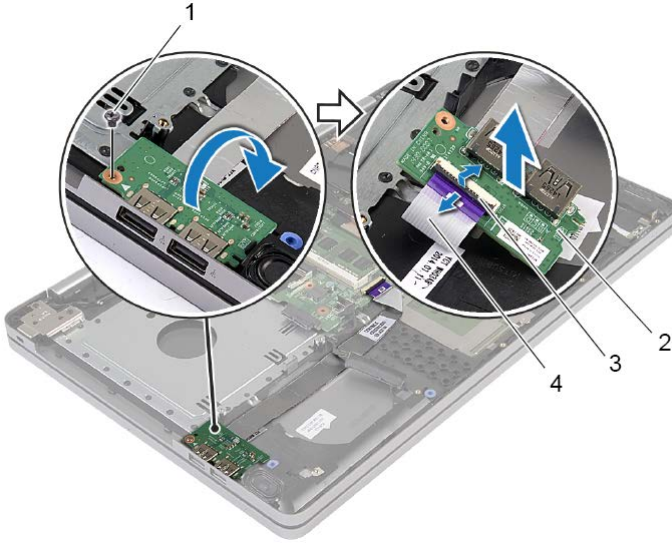
- 1 أدخل كبل لوحة USB في لوحة USB واضغط على المزلاج لتثبيت الكبل.
- 2 باستخدام دعائم المحازة الموجودة على قاعدة الكمبيوتر قم بوضع لوحة USB في موضعها.
- 3 أعد وضع المسمار المثبت للوحة USB بقاعدة الكمبيوتر.

المتطلبات اللاحقة

- 1 أعد وضع غطاء القاعدة. انظر "إعادة وضع غطاء القاعدة" في الصفحة 29.
- 2 أعد وضع لوحة المفاتيح. انظر "إعادة وضع لوحة المفاتيح" في الصفحة 25.
- 3 اتبع الإرشادات من الخطوة 3 إلى الخطوة 5 في "إعادة وضع محرك (محركات) الأقراص الثابتة" في الصفحة 21.
- 4 اتبع الإرشادات من الخطوة 4 إلى الخطوة 6 في "إعادة تركيب محرك الأقراص الضوئية" في الصفحة 18.
- 5 أعد وضع البطارية. انظر "إعادة وضع البطارية" في الصفحة 12.

3 ارفع مزلاج الموصل وافصل كبل لوحة USB من لوحة USB.

4 ارفع لوحة USB من قاعدة الكمبيوتر.



المسمار	1	لوحة USB	2
مزلاج الموصل	3	كبل لوحة USB	4



تحذير: قبل العمل داخل الكمبيوتر، قم بقراءة معلومات الأمان الواردة مع جهاز الكمبيوتر واتبع الخطوات الواردة في "قبل العمل داخل الكمبيوتر" في الصفحة 7. وبعد العمل بداخل الكمبيوتر، اتبع الإرشادات الواردة في "بعد العمل داخل الكمبيوتر" في الصفحة 9. للحصول على معلومات إضافية حول أفضل ممارسات الأمان، انظر الصفحة الرئيسية الخاصة بالتوافق مع الإشعارات التنظيمية على العنوان dell.com/regulatory_compliance.

المتطلبات الأساسية

- 1 قم بإزالة البطارية. انظر "إزالة البطارية" في الصفحة 10.
- 2 اتبع الإرشادات من الخطوة 1 إلى الخطوة 3 في "إزالة محرك الأقراص الضوئية" في الصفحة 16.
- 3 اتبع الإرشادات من الخطوة 1 إلى الخطوة 3 في "إزالة محرك الأقراص الثابتة" في الصفحة 19.
- 4 قم بإزالة لوحة المفاتيح. انظر "إزالة لوحة المفاتيح" في الصفحة 22.
- 5 قم بإزالة غطاء القاعدة. انظر "إزالة غطاء القاعدة" في الصفحة 26.

الإجراء

- 1 قم بإزالة المسمار المثبت للوحة USB بقاعدة الكمبيوتر.
- 2 اقلب لوحة USB رأساً على عقب.

إعادة تركيب مجموعة التبريد



تحذير: قبل أن تبدأ العمل بداخل الكمبيوتر، يرجى قراءة معلومات الأمان الواردة مع جهاز الكمبيوتر واتبع الخطوات الواردة في "قبل العمل داخل الكمبيوتر" في الصفحة 7. وبعد العمل بداخل الكمبيوتر، اتبع الإرشادات الواردة في "بعد العمل داخل الكمبيوتر" في الصفحة 9. للحصول على معلومات إضافية حول أفضل ممارسات الأمان، انظر الصفحة الرئيسية الخاصة بالتوافق مع الإشعاعات التنظيمية على العنوان dell.com/regulatory_compliance.

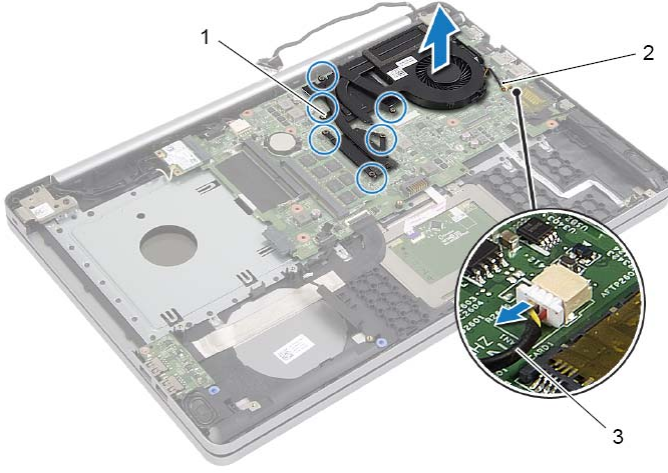
الإجراء

- 1 قم بمحاذاة المسامير الموجودة في مجموعة التبريد الحراري مع فتحات المسامير الموجودة في لوحة النظام.
- 2 بترتيب تسلسلي، (موضح في مجموعة التبريد)، أحكم ربط مسامير التثبيت التي تثبت مجموعة التبريد بلوحة النظام.
- 3 أوصل كبل المروحة بلوحة النظام.
- 4 قم بتوصيل كابل الشاشة بلوحة النظام.
- 5 قم بتوجيه كبل الشاشة من خلال دليل التوجيه الموجود على المروحة.

المتطلبات اللاحقة

- 1 أعد وضع غطاء القاعدة. انظر "إعادة وضع غطاء القاعدة" في الصفحة 29.
- 2 أعد وضع لوحة المفاتيح. انظر "إعادة وضع لوحة المفاتيح" في الصفحة 25.
- 3 اتبع الإرشادات من الخطوة 3 إلى الخطوة 5 في "إعادة وضع محرك (محركات) الأقراص الثابتة" في الصفحة 21.
- 4 اتبع الإرشادات من الخطوة 4 إلى الخطوة 6 في "إعادة تركيب محرك الأقراص الضوئية" في الصفحة 18.
- 5 أعد وضع البطارية. انظر "إعادة وضع البطارية" في الصفحة 12.

- 3 افصل كبل المروحة عن لوحة النظام.
- 4 بترتيب تسلسلي، (موضح في مجموعة التبريد)، قم بفك ربط مسامير التثبيت التي تثبت مجموعة التبريد بلوحة النظام.
- 5 ارفع مجموعة التبريد بعيداً عن لوحة النظام.



1	مسامير التثبيت اللولبية (6)	2	مجموعة التبريد
3	كبل المروحة		

إزالة مجموعة التبريد

تحذير: قبل أن تبدأ العمل بداخل الكمبيوتر، يرجى قراءة معلومات الأمان الواردة مع جهاز الكمبيوتر واتبع الخطوات الواردة في "قبل العمل داخل الكمبيوتر" في الصفحة 7. وبعد العمل بداخل الكمبيوتر، اتبع الإرشادات الواردة في "بعد العمل داخل الكمبيوتر" في الصفحة 9. للحصول على معلومات إضافية حول أفضل ممارسات الأمان، انظر الصفحة الرئيسية الخاصة بالتوافق مع الإشعاعات التنظيمية على العنوان dell.com/regulatory_compliance.

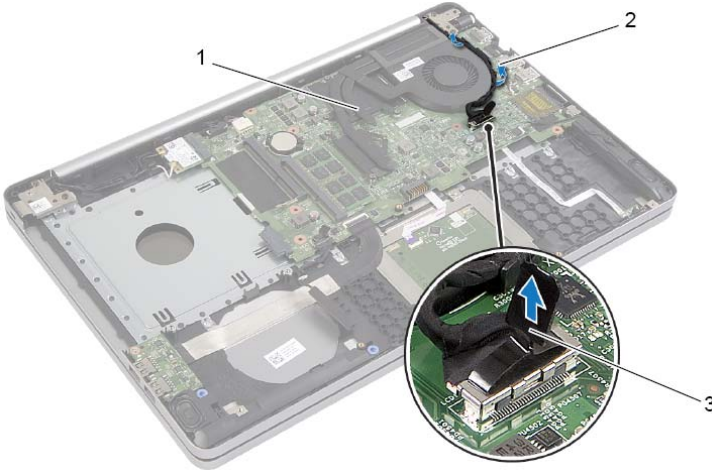


المتطلبات الأساسية

- 1 قم بإزالة البطارية. انظر "إزالة البطارية" في الصفحة 10.
- 2 اتبع الإرشادات من الخطوة 1 إلى الخطوة 3 في "إزالة محرك الأقراص الضوئية" في الصفحة 16.
- 3 اتبع الإرشادات من الخطوة 1 إلى الخطوة 3 في "إزالة محرك الأقراص الثابتة" في الصفحة 19.
- 4 قم بإزالة لوحة المفاتيح. انظر "إزالة لوحة المفاتيح" في الصفحة 22.
- 5 قم بإزالة غطاء القاعدة. انظر "إزالة غطاء القاعدة" في الصفحة 26.

الإجراء

- 1 افصل كبل الشاشة عن لوحة النظام باستخدام لسان السحب.
- 2 لاحظ التوجيه وأزل كبل الشاشة من أدلة التوجيه الموجودة على المروحة.



2 دليل التوجيه

1 كبل الشاشة

3 عروة السحب

إعادة تركيب بطاقة لاسلكية

تحذير: قبل أن تبدأ العمل بداخل الكمبيوتر، يرجى قراءة معلومات الأمان الواردة مع جهاز الكمبيوتر واتبع الخطوات الواردة في "قبل العمل داخل الكمبيوتر" في الصفحة 7. وبعد العمل بداخل الكمبيوتر، اتبع الإرشادات الواردة في "بعد العمل داخل الكمبيوتر" في الصفحة 9. للحصول على معلومات إضافية حول أفضل ممارسات الأمان، انظر الصفحة الرئيسية الخاصة بالتوافق مع الإشعاعات التنظيمية على العنوان dell.com/regulatory_compliance.



الإجراء

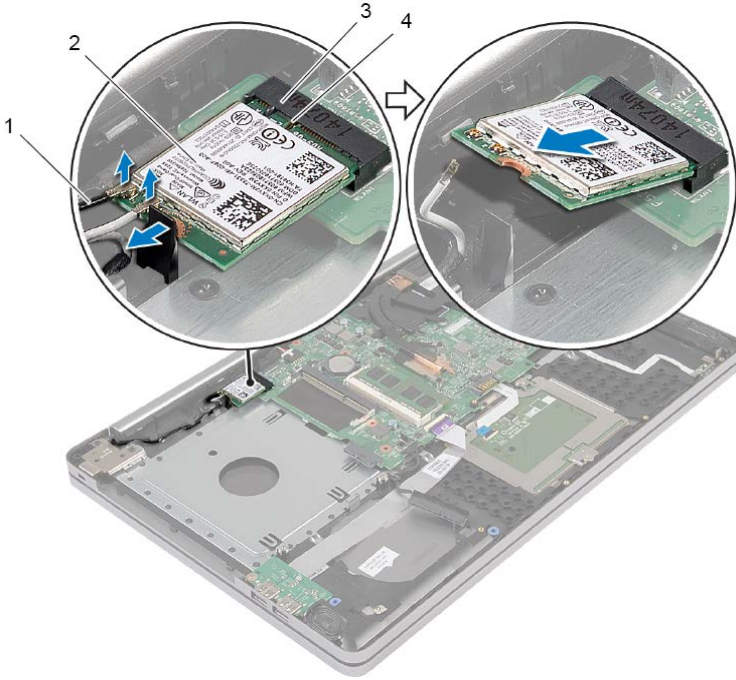
- تنبيه: لتجنب إتلاف بطاقة Mini-Card اللاسلكية تأكد من عدم وجود أي كبلات أسفل بطاقة Mini-Card اللاسلكية.
- 1 قم بمحاذاة السن الموجود على البطاقة اللاسلكية مع اللسان الموجود في فتحة بطاقة Mini-Card.
 - 2 أدخل البطاقة اللاسلكية بزاوية في فتحة Mini-Card.
 - 3 اضغط على الطرف الآخر للبطاقة اللاسلكية لتثبيتها في اللسان.
 - 4 قم بتوصيل كبلات الهوائي بالبطاقة اللاسلكية.
- يوضح الجدول التالي نظام ألوان كبلات الهوائي للبطاقة اللاسلكية التي يدعمها الكمبيوتر الذي بحوزتك.

لون كبل الهوائي	الموصلات الموجودة في بطاقة Mini-Card اللاسلكية
أبيض	الكابل الرئيسي (مثلث أبيض)
أسود	الكابل الإضافي (مثلث أسود)

المتطلبات اللاحقة

- 1 أعد وضع غطاء القاعدة. انظر "إعادة وضع غطاء القاعدة" في الصفحة 29.
- 2 أعد وضع لوحة المفاتيح. انظر "إعادة وضع لوحة المفاتيح" في الصفحة 25.
- 3 اتبع الإرشادات من الخطوة 3 إلى الخطوة 5 في "إعادة وضع محرك (محركات) الأقراص الثابتة" في الصفحة 21.
- 4 اتبع الإرشادات من الخطوة 4 إلى الخطوة 6 في "إعادة تركيب محرك الأقراص الضوئية" في الصفحة 18.
- 5 أعد وضع البطارية. انظر "إعادة وضع البطارية" في الصفحة 12.

3 قم بإزاحة البطاقة اللاسلكية وإزالتها من موصل البطاقة Mini-Card.



1	كابلات الهوائي (2)	2	بطاقة Mini-Card اللاسلكية
3	فتحة بطاقة Mini-Card اللاسلكية	4	اللسان

إزالة البطاقة اللاسلكية



تحذير: قبل أن تبدأ العمل بداخل الكمبيوتر، يرجى قراءة معلومات الأمان الواردة مع جهاز الكمبيوتر واتبع الخطوات الواردة في "قبل العمل داخل الكمبيوتر" في الصفحة 7. وبعد العمل بداخل الكمبيوتر، اتبع الإرشادات الواردة في "بعد العمل داخل الكمبيوتر" في الصفحة 9. للحصول على معلومات إضافية حول أفضل ممارسات الأمان، انظر الصفحة الرئيسية الخاصة بالتوافق مع الإشعاعات التنظيمية على العنوان dell.com/regulatory_compliance.



المتطلبات الأساسية

- 1 قم بإزالة البطارية. انظر "إزالة البطارية" في الصفحة 10.
- 2 اتبع الإرشادات من الخطوة 1 إلى الخطوة 3 في "إزالة محرك الأقراص الضوئية" في الصفحة 16.
- 3 اتبع الإرشادات من الخطوة 1 إلى الخطوة 3 في "إزالة محرك الأقراص الثابتة" في الصفحة 19.
- 4 قم بإزالة لوحة المفاتيح. انظر "إزالة لوحة المفاتيح" في الصفحة 22.
- 5 قم بإزالة غطاء القاعدة. انظر "إزالة غطاء القاعدة" في الصفحة 26.

الإجراء

- 1 افصل كابلات الهوائي عن بطاقة mini-card اللاسلكية.
- 2 ادفع اللسان لتحرير البطاقة اللاسلكية.

إعادة تركيب البطارية الخلوية المصغرة

-  تحذير: قبل أن تبدأ العمل بداخل الكمبيوتر، يرجى قراءة معلومات الأمان الواردة مع جهاز الكمبيوتر واتبع الخطوات الواردة في "قبل العمل داخل الكمبيوتر" في الصفحة 7. وبعد العمل بداخل الكمبيوتر، اتبع الإرشادات الواردة في "بعد العمل داخل الكمبيوتر" في الصفحة 9. للحصول على معلومات إضافية حول أفضل ممارسات الأمان، انظر الصفحة الرئيسية الخاصة بالتوافق مع الإشعاعات التنظيمية على العنوان dell.com/regulatory_compliance.
-  تحذير: قد تنفجر البطارية إذا تم تركيبها بشكل غير صحيح. ولذا، لا تستبدل البطارية إلا ببطارية من نفس النوع أو من نوع مماثل. تخلص من البطاريات المستعملة وفقاً لتعليمات الشركة المصنعة.

الإجراء

مع ضبط الجانب الموجب بحيث يتجه إلى أعلى، أدخل البطارية الخلوية المصغرة داخل مقبس البطارية الموجود في لوحة النظام.

المتطلبات اللاحقة

- 1 قم بإعادة وضع غطاء القاعدة. "إعادة وضع غطاء القاعدة" في الصفحة 29.
- 2 أعد وضع لوحة المفاتيح. انظر "إعادة وضع لوحة المفاتيح" في الصفحة 25.
- 3 اتبع الإرشادات من الخطوة 3 إلى الخطوة 5 في "إعادة وضع محرك (محركات) الأقراص الثابتة" في الصفحة 21.
- 4 اتبع الإرشادات من الخطوة 4 إلى الخطوة 6 في "إعادة تركيب محرك الأقراص الضوئية" في الصفحة 18.
- 5 أعد وضع البطارية. انظر "إعادة وضع البطارية" في الصفحة 12.

إزالة البطارية الخلية المصغرة

تحذير: قبل أن تبدأ العمل بداخل الكمبيوتر، يرجى قراءة معلومات الأمان الواردة مع جهاز الكمبيوتر واتبع الخطوات الواردة في "قبل العمل داخل الكمبيوتر" في الصفحة 7. وبعد العمل بداخل الكمبيوتر، اتبع الإرشادات الواردة في "بعد العمل داخل الكمبيوتر" في الصفحة 9. للحصول على معلومات إضافية حول أفضل ممارسات الأمان، انظر الصفحة الرئيسية الخاصة بالتوافق مع الإشعارات التنظيمية على العنوان dell.com/regulatory_compliance.

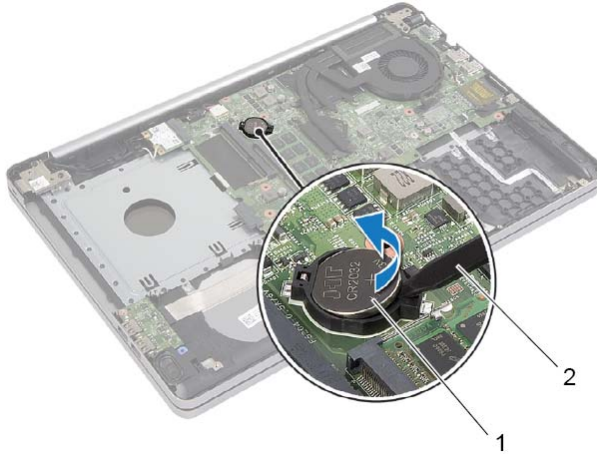
تنبيه: تؤدي إزالة البطارية الخلية المصغرة إلى إعادة ضبط إعدادات نظام الإدخال والإخراج الأساسي (BIOS) إلى الإعدادات الافتراضية. يُوصى بأن تلاحظ إعدادات نظام الإدخال والإخراج الأساسي (BIOS) قبل إزالة البطارية الخلية المصغرة.

المتطلبات الأساسية

- 1 قم بإزالة البطارية. انظر "إزالة البطارية" في الصفحة 10.
- 2 اتبع الإرشادات من الخطوة 1 إلى الخطوة 3 في "إزالة محرك الأقراص الضوئية" في الصفحة 16.
- 3 اتبع الإرشادات من الخطوة 1 إلى الخطوة 3 في "إزالة محرك الأقراص الثابتة" في الصفحة 19.
- 4 قم بإزالة لوحة المفاتيح. انظر "إزالة لوحة المفاتيح" في الصفحة 22.
- 5 قم بإزالة غطاء القاعدة. انظر "إزالة غطاء القاعدة" في الصفحة 26.

الإجراء

باستخدام مخطاط بلاستيكي، ارفع البطارية الخلية المصغرة برفق خارج مقبس البطارية الموجود على لوحة النظام.



2 مسمار بلاستيكي

1 بطارية خلية مصغرة

إعادة وضع غطاء القاعدة



تحذير: قبل أن تبدأ العمل بداخل الكمبيوتر، يرجى قراءة معلومات الأمان الواردة مع جهاز الكمبيوتر واتبع الخطوات الواردة في "قبل العمل داخل الكمبيوتر" في الصفحة 7. وبعد العمل بداخل الكمبيوتر، اتبع الإرشادات الواردة في "بعد العمل داخل الكمبيوتر" في الصفحة 9. للحصول على معلومات إضافية حول أفضل ممارسات الأمان، انظر الصفحة الرئيسية الخاصة بالتوافق مع الإشعاعات التنظيمية على العنوان dell.com/regulatory_compliance.

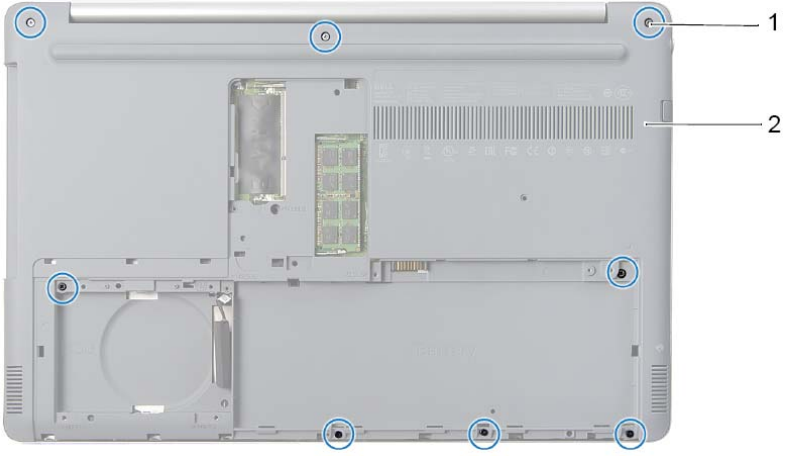
الإجراء

- 1 ضع غطاء القاعدة على قاعدة الكمبيوتر وأدخله في مكانه.
- 2 أعد وضع المسامير التي تثبت غطاء القاعدة في قاعدة الكمبيوتر.
- 3 اقلب الكمبيوتر وأعد تركيب المسامير التي تثبت غطاء القاعدة في قاعدة الكمبيوتر.

المتطلبات اللاحقة

- 1 أعد وضع لوحة المفاتيح. انظر "إعادة وضع لوحة المفاتيح" في الصفحة 25.
- 2 اتبع الإرشادات من الخطوة 3 إلى الخطوة 5 في "إعادة وضع محرك (محركات) الأقراص الثابتة" في الصفحة 21.
- 3 اتبع الإرشادات من الخطوة 4 إلى الخطوة 6 في "إعادة تركيب محرك الأقراص الضوئية" في الصفحة 18.
- 4 أعد وضع مجموعة محرك الأقراص الضوئية. انظر "إعادة تركيب محرك الأقراص الضوئية" في الصفحة 18.
- 5 أعد وضع البطارية. انظر "إعادة وضع البطارية" في الصفحة 12.

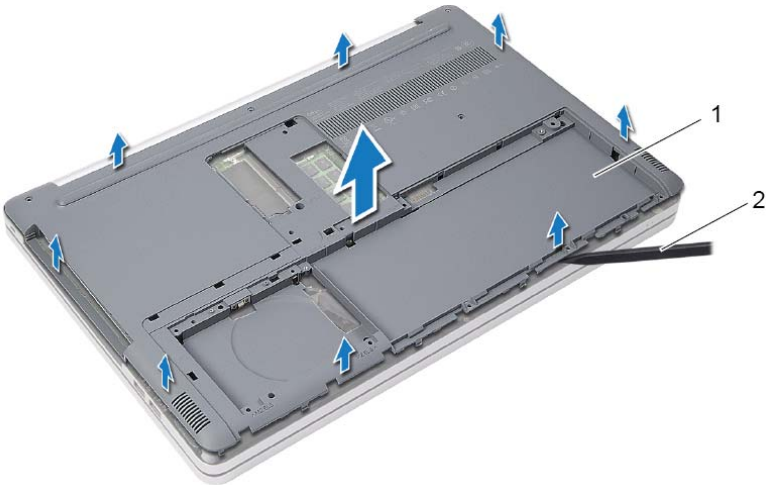
3 قم بإزالة المسامير التي تثبت غطاء القاعدة في قاعدة الكمبيوتر.



2 غطاء القاعدة

1 المسامير اللولبية (8)

4 ارفع غطاء القاعدة بعيداً عن قاعدة الكمبيوتر.

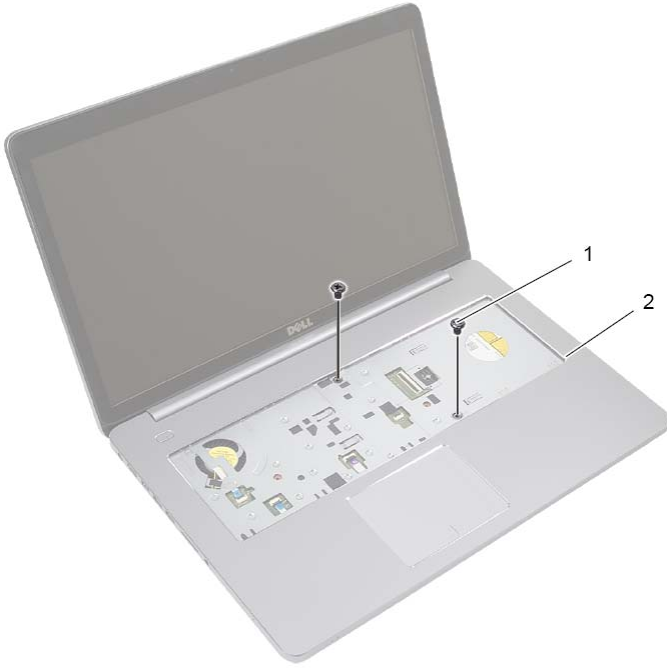


2 مسمار بلاستيكي

1 غطاء القاعدة

الإجراء

1 قم بإزالة المسامير التي تثبت غطاء القاعدة في قاعدة الكمبيوتر.



1 المسامير (2)

2 أغلق الشاشة واقرب الكمبيوتر رأساً على عقب.

تحذير: قبل أن تبدأ العمل بداخل الكمبيوتر، يرجى قراءة معلومات الأمان الواردة مع جهاز الكمبيوتر واتبع الخطوات الواردة في "قبل العمل داخل الكمبيوتر" في الصفحة 7. وبعد العمل بداخل الكمبيوتر، اتبع الإرشادات الواردة في "بعد العمل داخل الكمبيوتر" في الصفحة 9. للحصول على معلومات إضافية حول أفضل ممارسات الأمان، انظر الصفحة الرئيسية الخاصة بالتوافق مع الإشعارات التنظيمية على العنوان dell.com/regulatory_compliance.



المتطلبات الأساسية

- 1 قم بإزالة البطارية. انظر "إزالة البطارية" في الصفحة 10.
- 2 اتبع الإرشادات من الخطوة 1 إلى الخطوة 3 في "إزالة محرك الأقراص الضوئية" في الصفحة 16.
- 3 اتبع الإرشادات من الخطوة 1 إلى الخطوة 3 في "إزالة محرك الأقراص الثابتة" في الصفحة 19.
- 4 قم بإزالة لوحة المفاتيح. انظر "إزالة لوحة المفاتيح" في الصفحة 22.

إعادة وضع لوحة المفاتيح



تحذير: قبل أن تبدأ العمل بداخل الكمبيوتر، يرجى قراءة معلومات الأمان الواردة مع جهاز الكمبيوتر واتبع الخطوات الواردة في "قبل العمل داخل الكمبيوتر" في الصفحة 7. وبعد العمل بداخل الكمبيوتر، اتبع الإرشادات الواردة في "بعد العمل داخل الكمبيوتر" في الصفحة 9. للحصول على معلومات إضافية حول أفضل ممارسات الأمان، انظر الصفحة الرئيسية الخاصة بالتوافق مع الإشعاعات التنظيمية على العنوان dell.com/regulatory_compliance.

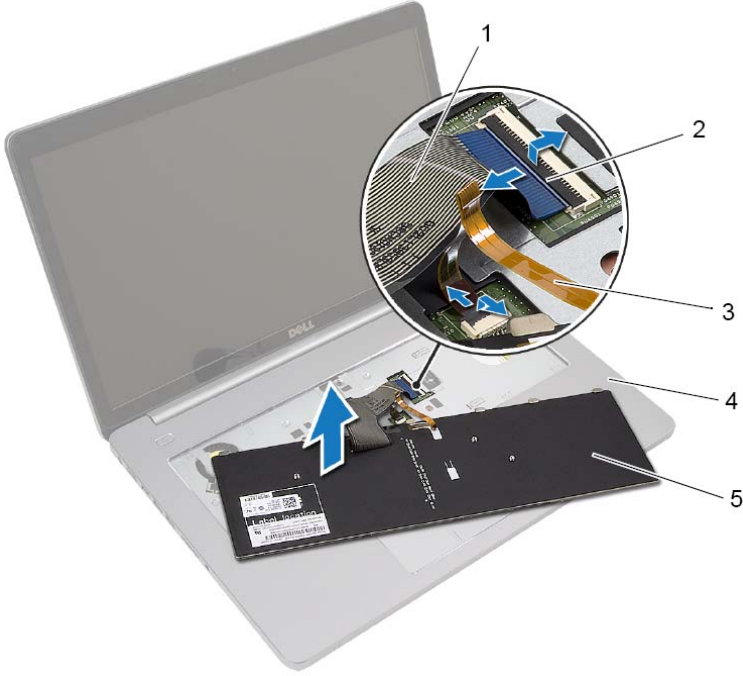
الإجراء

- 1 أدخل كبل لوحة المفاتيح في فتحة كبل الإضاءة الخلفية للوحة المفاتيح واضغط على المزلاج لتثبيت الكبل.
- 2 أدخل كبل لوحة المفاتيح في فتحة كبل لوحة المفاتيح واضغط على المزلاج لتثبيت الكبل.
- 3 أرح الألسنة الموجودة في لوحة المفاتيح داخل الفتحات الموجودة في مجموعة مسند راحة اليد وضع لوحة المفاتيح على مجموعة مسند راحة اليد.
- 4 أعد وضع المسامير المثبتة للوحة المفاتيح في قاعدة الكمبيوتر.
- 5 اقلب الكمبيوتر وأعد تركيب المسامير التي تثبت لوحة المفاتيح في قاعدة الكمبيوتر.

المتطلبات اللاحقة

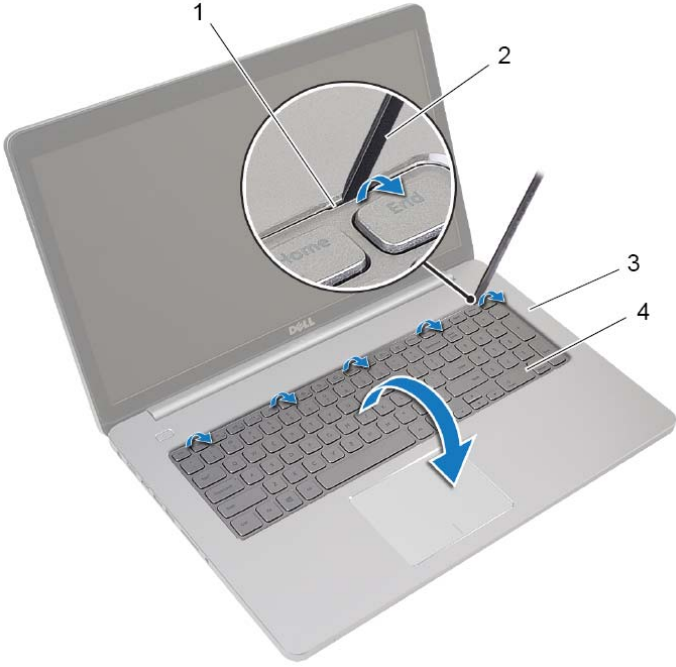
أعد وضع البطارية. انظر "إعادة وضع البطارية" في الصفحة 12.

- 4 اقلب لوحة المفاتيح رأساً على عقب وضعها فوق مسند راحة اليد بعناية.
- 5 ارفع المزلاج وافصل كبل لوحة المفاتيح عن لوحة النظام.
- 6 ارفع مزلاج الموصل وافصل كبل لوحة الإضاءة الخلفية للوحة المفاتيح عن لوحة النظام.
- 7 ارفع لوحة المفاتيح عن مسند راحة اليد.



1	كبل لوحة المفاتيح	2	المزلاج (2)
3	كابل لوحة المفاتيح ذات الإضاءة الخلفية	4	مسند راحة اليد
5	لوحة المفاتيح		

3 باستخدام مخطاط بلاستيكي، حرر برفق لوحة المفاتيح من الألسنة الموجودة في مجموعة مسند راحة اليد.



1	ألسنة التثبيت (5)	2	مسمار بلاستيكي
3	مسند راحة اليد	4	لوحة المفاتيح

إزالة لوحة المفاتيح

تحذير: قبل أن تبدأ العمل بداخل الكمبيوتر، يرجى قراءة معلومات الأمان الواردة مع جهاز الكمبيوتر واتبع الخطوات الواردة في "قبل العمل داخل الكمبيوتر" في الصفحة 7. وبعد العمل بداخل الكمبيوتر، اتبع الإرشادات الواردة في "بعد العمل داخل الكمبيوتر" في الصفحة 9. للحصول على معلومات إضافية حول أفضل ممارسات الأمان، انظر الصفحة الرئيسية الخاصة بالتوافق مع الإشعاعات التنظيمية على العنوان dell.com/regulatory_compliance.

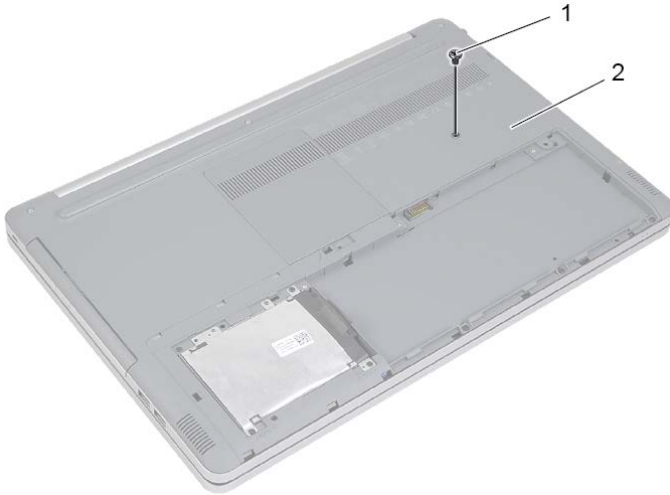


المتطلبات الأساسية

قم بإزالة البطارية. انظر "إزالة البطارية" في الصفحة 10.

الإجراء

1 قم بفك المسمار الذي يثبت لوحة المفاتيح بقاعدة الكمبيوتر.



2 قاعدة الكمبيوتر

1 المسمار

2 اقلب الكمبيوتر.

إعادة وضع محرك (محركات) الأقراص الثابتة

تحذير: قبل أن تبدأ العمل بداخل الكمبيوتر، يرجى قراءة معلومات الأمان الواردة مع جهاز الكمبيوتر واتبع الخطوات الواردة في "قبل العمل داخل الكمبيوتر" في الصفحة 7. وبعد العمل بداخل الكمبيوتر، اتبع الإرشادات الواردة في "بعد العمل داخل الكمبيوتر" في الصفحة 9. للحصول على معلومات إضافية حول أفضل ممارسات الأمان، انظر الصفحة الرئيسية الخاصة بالتوافق مع الإشعارات التنظيمية على العنوان dell.com/regulatory_compliance.

تنبيه: تتسم محركات الأقراص الثابتة بأنها قابلة للكسر بدرجة كبيرة. لذا، توخى بالغ الحذر عند التعامل مع محرك الأقراص الثابتة.



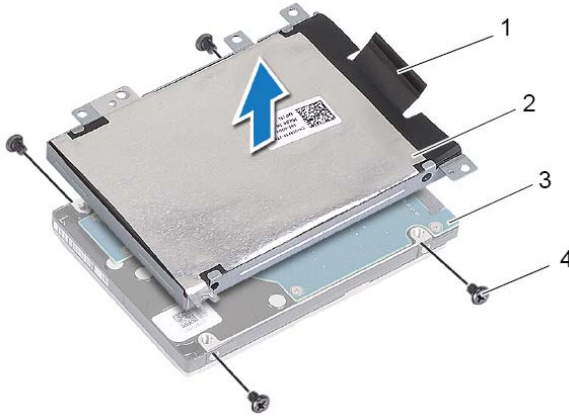
الإجراء

- 1 قم بمحاذاة فتحات المسامير الموجودة في علبة محرك الأقراص الثابتة مع فتحات المسامير الموجودة في محرك الأقراص الثابتة.
- 2 أعد تركيب المسامير المثبتة لعربة محرك الأقراص الثابتة في محرك الأقراص الثابتة.
- 3 قم بتوصيل كبل محرك الأقراص الثابتة بمجموعة محرك الأقراص الثابتة.
- 4 ضع مجموعة محرك الأقراص الثابتة على قاعدة الكمبيوتر، قم بإزاحة مجموعة محرك الأقراص الثابتة إلى مكانها.
- 5 أعد تركيب المسامير اللولبية الثلاثة التي تثبت مجموعة محرك الأقراص الثابتة بقاعدة الكمبيوتر.

المتطلبات اللاحقة

أعد وضع البطارية. انظر "إعادة وضع البطارية" في الصفحة 12.

- 4 قم بفك المسامير المثبتة لعلبة محرك الأقراص الثابتة في مجموعة محرك الأقراص الثابتة.
- 5 باستخدام لسان السحب، ارفع علبة محرك الأقراص الثابتة عن محرك الأقراص الثابتة.



1	عروة السحب	2	حاوية محرك الأقراص الثابتة
3	القرص الصلب	4	المسامير اللولبية (4)

إزالة محرك الأقراص الثابتة

تحذير: قبل أن تبدأ العمل بداخل الكمبيوتر، يرجى قراءة معلومات الأمان الواردة مع جهاز الكمبيوتر واتبع الخطوات الواردة في "قبل العمل داخل الكمبيوتر" في الصفحة 7. وبعد العمل بداخل الكمبيوتر، اتبع الإرشادات الواردة في "بعد العمل داخل الكمبيوتر" في الصفحة 9. للحصول على معلومات إضافية حول أفضل ممارسات الأمان، انظر الصفحة الرئيسية الخاصة بالتوافق مع الإشعاعات التنظيمية على العنوان dell.com/regulatory_compliance.

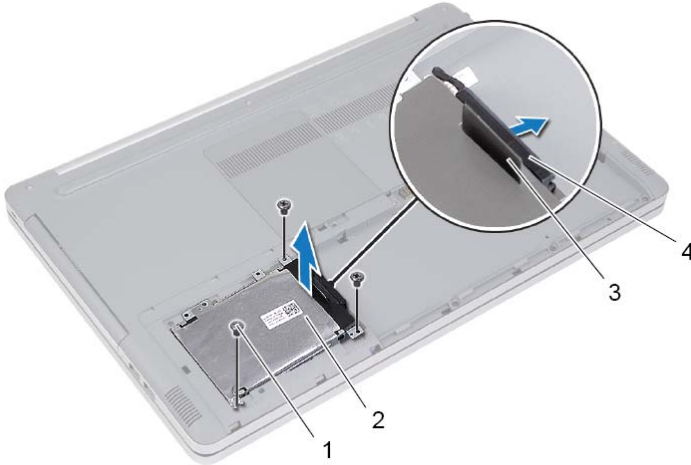
تنبيه: لتجنب فقد البيانات، لا تقم بإزالة محرك الأقراص الثابتة عندما يكون الكمبيوتر في حالة سكون أو في حالة تشغيل. **تنبيه:** تتسم محركات الأقراص الثابتة بأنها قابلة للكسر بدرجة كبيرة. لذا، توخى بالغ الحذر عند التعامل مع محرك الأقراص الثابتة.

المتطلبات الأساسية

قم بإزالة البطارية. انظر "إزالة البطارية" في الصفحة 10.

الإجراء

- 1 قم بإزالة المسامير اللولبية التي تثبت مجموعة محرك الأقراص الثابتة بقاعدة الكمبيوتر.
- 2 باستخدام لسان السحب، ارفع مجموعة محرك الأقراص الثابتة.
- 3 افصل كبل محرك الأقراص الثابتة وارفع مجموعة محرك الأقراص الثابتة خارج قاعدة الكمبيوتر.



1	المسامير (3)	2	مجموعة محرك الأقراص الثابتة
3	عروة السحب	4	كابل محرك الأقراص الثابتة

إعادة تركيب محرك الأقراص الضوئية



تحذير: قبل أن تبدأ العمل بداخل الكمبيوتر، يرجى قراءة معلومات الأمان الواردة مع جهاز الكمبيوتر واتبع الخطوات الواردة في "قبل العمل داخل الكمبيوتر" في الصفحة 7. وبعد العمل بداخل الكمبيوتر، اتبع الإرشادات الواردة في "بعد العمل داخل الكمبيوتر" في الصفحة 9. للحصول على معلومات إضافية حول أفضل ممارسات الأمان، انظر الصفحة الرئيسية الخاصة بالتوافق مع الإشعاعات التنظيمية على العنوان dell.com/regulatory_compliance.

الإجراء

- 1 قم بتوصيل إطار محرك الأقراص الضوئية بمحرك الأقراص الضوئية.
- 2 قم بمحاذاة فتحة المسمار الموجودة في دعامة محرك الأقراص الضوئية مع فتحة المسمار الموجودة في محرك الأقراص الضوئية.
- 3 أعد وضع المسامير المثبتة لدعامة محرك الأقراص الضوئية بمحرك الأقراص الضوئية.
- 4 حرك محرك الأقراص الضوئية داخل فتحة محرك الأقراص الضوئية.
- 5 أعد تركيب المسمار الذي يثبت مجموعة محرك الأقراص الضوئية في قاعدة الكمبيوتر.
- 6 أعد وضع غطاء وحدة الذاكرة.

المتطلبات اللاحقة

أعد وضع البطارية. انظر "إعادة وضع البطارية" في الصفحة 12.

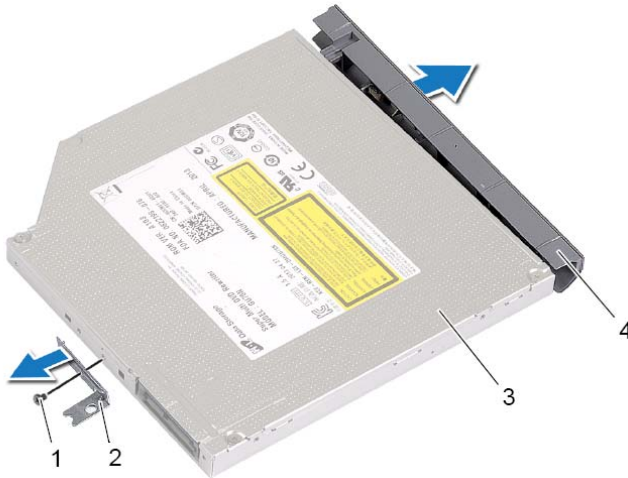
- 2 قم بإزالة المسمار الذي يثبت مجموعة محرك الأقراص الضوئية في قاعدة الكمبيوتر.
- 3 باستخدام مخطاط بلاستيكي، ادفع مجموعة محرك الأقراص الضوئية للخارج بعيدًا عن حيز محرك الأقراص الضوئية.



1	مجموعة محرك الأقراص الضوئية	2	المسمار
3	مسمار بلاستيكي		

- 4 قم بإزالة المسمار المثبت لحامل محرك الأقراص الضوئية بمحرك الأقراص الضوئية وقم بإزالة حامل محرك الأقراص الضوئية.

- 5 اسحب إطار محرك الأقراص الضوئية برفق وقم بإزالته من مجموعة محرك الأقراص الضوئية.



1	المسمار	2	دعامة محرك الأقراص الضوئية
3	محرك الأقراص الضوئية	4	إطار محرك الأقراص الضوئية

إزالة محرك الأقراص الضوئية

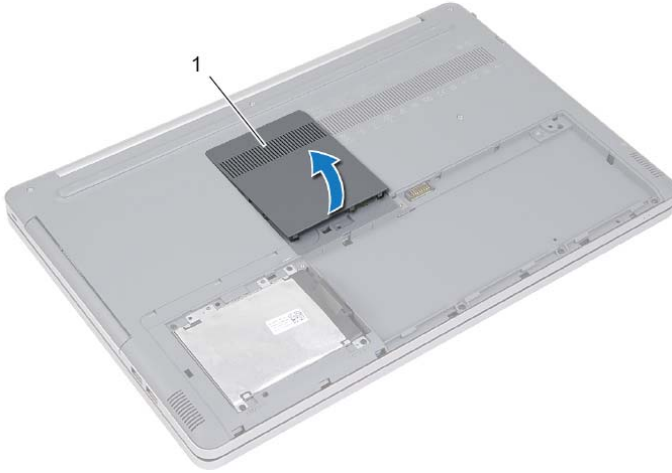
تحذير: قبل أن تبدأ العمل بداخل الكمبيوتر، يرجى قراءة معلومات الأمان الواردة مع جهاز الكمبيوتر واتبع الخطوات الواردة في "قبل العمل داخل الكمبيوتر" في الصفحة 7. وبعد العمل بداخل الكمبيوتر، اتبع الإرشادات الواردة في "بعد العمل داخل الكمبيوتر" في الصفحة 9. للحصول على معلومات إضافية حول أفضل ممارسات الأمان، انظر الصفحة الرئيسية الخاصة بالتوافق مع الإشعاعات التنظيمية على العنوان dell.com/regulatory_compliance.

المتطلبات الأساسية

قم بإزالة البطارية. انظر "إزالة البطارية" في الصفحة 10.

الإجراء

1 احمل غطاء وحدة الذاكرة خارج قاعدة الكمبيوتر.



1 غطاء وحدة الذاكرة

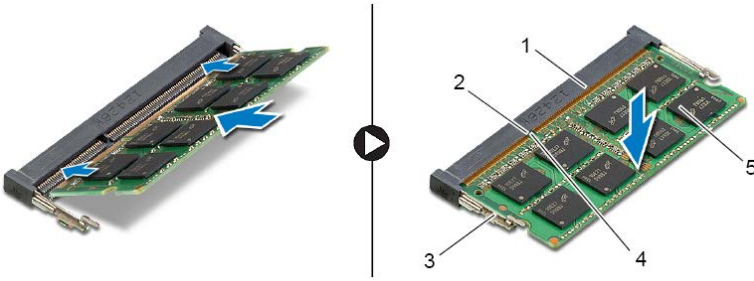
إعادة وضع وحدة (وحدات) الذاكرة

تحذير: قبل أن تبدأ العمل بداخل الكمبيوتر، يرجى قراءة معلومات الأمان الواردة مع جهاز الكمبيوتر واتبع الخطوات الواردة في "قبل العمل داخل الكمبيوتر" في الصفحة 7. وبعد العمل بداخل الكمبيوتر، اتبع الإرشادات الواردة في "بعد العمل داخل الكمبيوتر" في الصفحة 9. للحصول على معلومات إضافية حول أفضل ممارسات الأمان، انظر الصفحة الرئيسية الخاصة بالتوافق مع الإشعاعات التنظيمية على العنوان dell.com/regulatory_compliance.



الإجراء

- 1 قم بمحاذاة الفتحة الموجودة في وحدة الذاكرة مع اللسان الموجود في فتحة وحدة الذاكرة.
 - 2 قم بإزاحة وحدة الذاكرة إلى داخل فتحة وحدة الذاكرة بزواوية، واضغط على وحدة الذاكرة لأسفل حتى تستقر في مكانها.
- ملاحظة:** إذا لم تسمع صوت استقرار وحدة الذاكرة في موضعها، فقم بإزالتها وإعادة تركيبها.



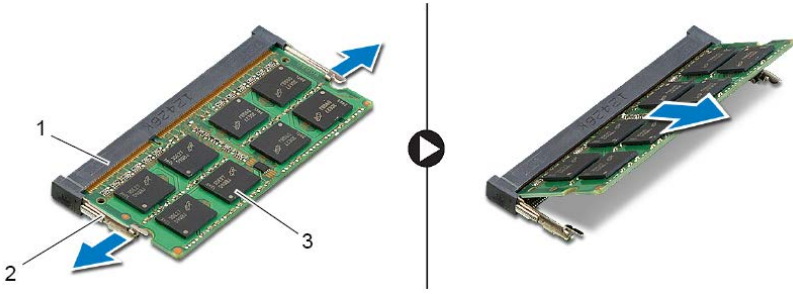
1	فتحة وحدة الذاكرة	2	اللسان
3	مشابك التثبيت (2)	4	السن
5	وحدة الذاكرة		

- 3 أعد وضع غطاء وحدة الذاكرة.

المتطلبات التالية

أعد وضع البطارية. انظر "إعادة وضع البطارية" في الصفحة 12.

- 2 افصل بحذر مشابك التثبيت الموجودة على طرفي فتحة وحدة الذاكرة حتى تبرز وحدة الذاكرة للخارج.
- 3 قم بإزالة وحدة الذاكرة من فتحة جهاز الكمبيوتر.



1	فتحة وحدة الذاكرة
2	مشابك التثبيت (2)
3	وحدة الذاكرة

إزالة وحدة (وحدات) الذاكرة

تحذير: قبل أن تبدأ العمل بداخل الكمبيوتر، يرجى قراءة معلومات الأمان الواردة مع جهاز الكمبيوتر واتبع الخطوات الواردة في "قبل العمل داخل الكمبيوتر" في الصفحة 7. وبعد العمل بداخل الكمبيوتر، اتبع الإرشادات الواردة في "بعد العمل داخل الكمبيوتر" في الصفحة 9. للحصول على معلومات إضافية حول أفضل ممارسات الأمان، انظر الصفحة الرئيسية الخاصة بالتوافق مع الإشعاعات التنظيمية على العنوان dell.com/regulatory_compliance.



المتطلبات الأساسية

قم بإزالة البطارية. انظر "إزالة البطارية" في الصفحة 10.

الإجراء

1 احمل غطاء وحدة الذاكرة خارج قاعدة الكمبيوتر.



1 غطاء وحدة الذاكرة

إعادة وضع البطارية

تحذير: قبل أن تبدأ العمل بداخل الكمبيوتر، يرجى قراءة معلومات الأمان الواردة مع جهاز الكمبيوتر واتبع الخطوات الواردة في "قبل العمل داخل الكمبيوتر" في الصفحة 7. وبعد العمل بداخل الكمبيوتر، اتبع الإرشادات الواردة في "بعد العمل داخل الكمبيوتر" في الصفحة 9. للحصول على معلومات إضافية حول أفضل ممارسات الأمان، انظر الصفحة الرئيسية الخاصة بالتوافق مع الإشعاعات التنظيمية على العنوان dell.com/regulatory_compliance.



الإجراء

- 1 قم بمحاذاة فتحات المسامير الموجودة على البطارية مع فتحات المسامير الموجودة في قاعدة الكمبيوتر ثم قم بوضع البطارية على قاعدة الكمبيوتر.
- 2 أعد وضع المسامير المثبتة للبطارية في قاعدة الكمبيوتر.
- 3 قم بمحاذاة فتحات المسامير الموجودة على البطارية مع فتحات المسامير الموجودة بقاعدة الكمبيوتر.
- 4 اربط المسامير المثبتة لغطاء البطارية في قاعدة الكمبيوتر.
- 5 أعد وضع المسامير التي تثبت غطاء البطارية في قاعدة الكمبيوتر.

- 5 قم بإزالة المسامير المثبتة للبطارية في قاعدة الكمبيوتر.
- 6 باستخدام لسان السحب، ارفع البطارية عن قاعدة الكمبيوتر.



المسامير (2)	1
عروة السحب	2
البطارية	3

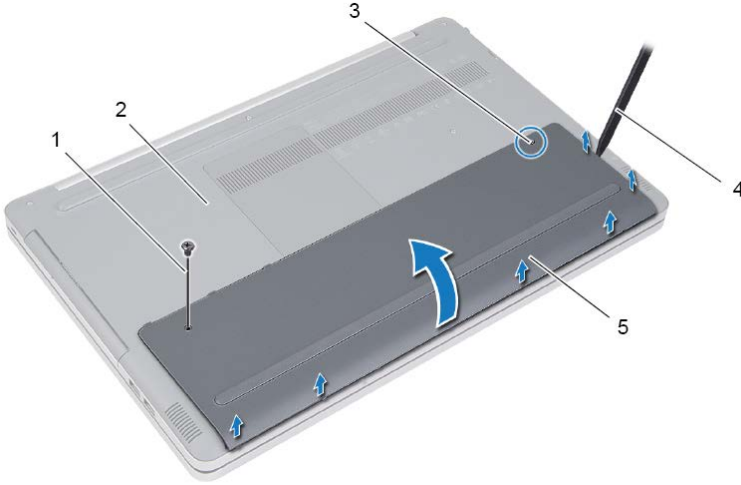
إزالة البطارية

تحذير: قبل العمل داخل الكمبيوتر، قم بقراءة معلومات الأمان الواردة مع جهاز الكمبيوتر واتبع الخطوات الواردة في "قبل العمل داخل الكمبيوتر" في الصفحة 7. وبعد العمل بداخل الكمبيوتر، اتبع الإرشادات الواردة في "بعد العمل داخل الكمبيوتر" في الصفحة 9. للحصول على معلومات إضافية حول أفضل ممارسات الأمان، انظر الصفحة الرئيسية الخاصة بالتوافق مع الإشعارات التنظيمية على العنوان dell.com/regulatory_compliance.



الإجراء

- 1 أغلق الشاشة واقرب الكمبيوتر رأساً على عقب.
- 2 أزل المسامير التي تثبت غطاء البطارية في قاعدة الكمبيوتر.
- 3 قم بفك المسامير المثبتة لغطاء البطارية في قاعدة الكمبيوتر.
- 4 احمل غطاء البطارية خارج قاعدة الكمبيوتر.



المسامير	1	قاعدة الكمبيوتر	2
مسامير تثبيت	3	مسامير بلاستيكي	4
غطاء البطارية	5		

تنبيه: قد يؤدي ترك المسامير المتناثرة أو المفكوكة داخل الكمبيوتر إلى إلحاق الضرر بالكمبيوتر.



- 1 أعد تركيب جميع المسامير وتأكد من عدم وجود مسامير لولبية مفكوكة بداخل الكمبيوتر.
- 2 قم بتوصيل أي أجهزة خارجية والأجهزة الطرفية والكبلات التي تريد إزالتها قبل العمل على الكمبيوتر.
- 3 أعد وضع أي بطاقات وسائط وأي جزء (أجزاء) آخر قمت بإزالته قبل العمل على الكمبيوتر.
- 4 قم بتوصيل الكمبيوتر وكافة الأجهزة المتصلة بالمأخذ الكهربائية الخاصة بها.
- 5 قم بتشغيل الكمبيوتر.

إرشادات النظام

استخدم إرشادات السلامة التالية لحماية الكمبيوتر من أي تلف محتمل، وللمساعدة كذلك على ضمان سلامتك الشخصية.

تحذير: قبل العمل داخل جهاز الكمبيوتر، يرجى قراءة معلومات الأمان الواردة مع جهاز الكمبيوتر. للحصول على معلومات إضافية حول أفضل ممارسات الأمان، راجع التوافق مع الإشعارات التنظيمية على dell.com/regulatory_compliance.

تحذير: قم بفصل جميع مصادر الطاقة قبل فتح غطاء الكمبيوتر أو اللوحات. بعد الانتهاء من العمل داخل الكمبيوتر، قم بإعادة تركيب جميع الأغطية واللوحات والمسامير اللولبية قبل التوصيل بمصدر الطاقة.

تنبيه: ما عليك سوى استكشاف الأخطاء وإصلاحها كما هو موضح ومبين من قبل فريق المساعدة الفنية التابع لشركة Dell. فالتلف الناتج عن إجراء الصيانة بمعرفة شخص غير مصرح له من شركة Dell لا يغطيه الضمان. راجع تعليمات السلامة التي يتم إرفاقها مع المنتج أو على dell.com/regulatory_compliance.

تنبيه: لتجنب إتلاف جهاز الكمبيوتر، تأكد من أن سطح العمل مستويًا ونظيفًا.

تنبيه: لفصل كبل الشبكة، قم أولاً بفصل الكبل عن الكمبيوتر، ثم افصله عن الجهاز المتصل بالشبكة.

تنبيه: عندما تقوم بفصل أحد الكبلات، اسحبها من موصل الكبل أو من لسان السحب الخاص به، وليس من الكبل نفسه. بعض الكبلات تحتوي على موصلات مزودة بالسنة قفل أو مسامير إبهامية يلزم فكها قبل فصل الكبل. عند فصل الكبلات، حافظ على محاذاتها بالتساوي لتجنب ثني أي من سنون الموصلات. عند توصيل الكبلات، تأكد من أن الموصلات والمنافذ قد تمت محاذاتها وتوجيهها بشكل صحيح.

تنبيه: قبل لمس أي شيء داخل الكمبيوتر، قم بتأريض نفسك بواسطة لمس سطح معدني غير مطلي، مثل السطح المعدني الموجود في الجزء الخلفي من الكمبيوتر. أثناء العمل، قم بلمس سطح معدني غير مطلي من وقت لآخر لتبديد الكهرباء الإستاتيكية، والتي قد تضر بالمكونات الداخلية للكمبيوتر.

تنبيه: لتجنب إتلاف المكونات والبطاقات، تعامل معها من الحواف وتجنب لمس السنون والملامسات.

تنبيه: اضغط على أي بطاقات مُركبة وأخرجها من قارئ بطاقات الوسائط.

الأدوات الموصى بها

قد تتطلب الإجراءات الواردة في هذه الوثيقة توافر الأدوات التالية:

- مفك فيليبس
- مخطاط بلاستيكي

تنبيه: لتجنب إتلاف المكونات والبطاقات، تعامل معها من الحواف وتجنب لمس السنون والملامسات.



قبل أن تبدأ

- 1 احفظ جميع الملفات المفتوحة وأغلقها وقم بإنهاء جميع التطبيقات المفتوحة.
- 2 قم بإيقاف تشغيل الكمبيوتر.
- 3 **ملاحظة:** إذا كنت تستخدم نظام تشغيل آخر، فانظر مستندات نظام التشغيل لديك لمعرفة إرشادات إيقاف التشغيل.
- 4 قم بفصل الكمبيوتر وكافة الأجهزة المتصلة به من مأخذ التيار الكهربائي الخاصة بهم.
- 5 افصل كل الكابلات مثل كابلات الهاتف وكابلات الشبكة وما إلى ذلك من جهاز الكمبيوتر.
- 6 افصل كل الأجهزة والملحقات الطرفية المتصلة، مثل لوحات المفاتيح والماوس والشاشات وما إلى ذلك من جهاز الكمبيوتر.
- 7 قم بإزالة أي بطاقة وسائط وأي أقراص ضوئية من الكمبيوتر، إن وجدت.
- 8 بعد فصل الكابلات عن جهاز الكمبيوتر، اضغط مع الاستمرار على زر التشغيل لمدة تصل إلى 5 ثوان تقريبًا لعزل لوحة النظام أرضيًا.

56	إعادة وضع منفذ مهائى التيار
56	الإجراء
56	المتطلبات اللاحقة
57	إزالة مسند راحة اليد
57	المتطلبات الأساسية
58	الإجراء
59	إعادة وضع مسند راحة اليد
59	الإجراء
59	المتطلبات اللاحقة
60	تحديث نظام الإدخال والإخراج الأساسي (BIOS)
61	الحصول على المساعدة والاتصال بشركة Dell
61	مصادر المساعدة الذاتية
61	الاتصال بشركة Dell


38	إزالة لوحة USB
38	المتطلبات الأساسية
38	الإجراء
40	إعادة وضع لوحة USB
40	الإجراء
40	المتطلبات اللاحقة
41	إزالة مكبرات الصوت
41	المتطلبات الأساسية
41	الإجراء
43	إعادة وضع مكبرات الصوت
43	الإجراء
43	المتطلبات اللاحقة
44	إزالة لوحة النظام
44	المتطلبات الأساسية
45	الإجراء
48	إعادة تركيب لوحة النظام
48	الإجراء
49	المتطلبات اللاحقة
49	إدخال رمز الخدمة في BIOS
50	إزالة مجموعة الشاشة
50	المتطلبات الأساسية
50	الإجراء
53	إعادة وضع مجموعة الشاشة
53	الإجراء
53	المتطلبات اللاحقة
54	إزالة منفذ مهابى التيار
54	المتطلبات الأساسية
55	الإجراء


22	إزالة لوحة المفاتيح
22	المتطلبات الأساسية
22	الإجراء
25	إعادة وضع لوحة المفاتيح
25	الإجراء
25	المتطلبات اللاحقة
26	إزالة غطاء القاعدة
26	المتطلبات الأساسية
27	الإجراء
29	إعادة وضع غطاء القاعدة
29	الإجراء
29	المتطلبات اللاحقة
30	إزالة البطارية الخلية المصغرة
30	المتطلبات الأساسية
30	الإجراء
31	إعادة تركيب البطارية الخلية المصغرة
31	الإجراء
31	المتطلبات اللاحقة
32	إزالة البطاقة اللاسلكية
32	المتطلبات الأساسية
32	الإجراء
34	إعادة تركيب بطاقة لاسلكية
34	الإجراء
34	المتطلبات اللاحقة
35	إزالة مجموعة التبريد
35	المتطلبات الأساسية
35	الإجراء
37	إعادة تركيب مجموعة التبريد
37	الإجراء
37	المتطلبات اللاحقة


المحتويات

7	قبل العمل داخل الكمبيوتر
7	قبل أن تبدأ
8	إرشادات النظام
8	الأدوات الموصى بها
9	بعد العمل داخل الكمبيوتر
10	إزالة البطارية
10	الإجراء
12	إعادة وضع البطارية
12	الإجراء
13	إزالة وحدة (وحدات) الذاكرة
13	المتطلبات الأساسية
13	الإجراء
15	إعادة وضع وحدة (وحدات) الذاكرة
15	الإجراء
16	إزالة محرك الأقراص الضوئية
16	المتطلبات الأساسية
16	الإجراء
18	إعادة تركيب محرك الأقراص الضوئية
18	الإجراء
18	المتطلبات اللاحقة
19	إزالة محرك الأقراص الثابتة
19	المتطلبات الأساسية
19	الإجراء
21	إعادة وضع محرك (محركات) الأقراص الثابتة
21	الإجراء
21	المتطلبات اللاحقة

الملاحظات والتنبيهات والتحذيرات

ملاحظة: تشير كلمة "ملاحظة" إلى معلومات هامة تساعدك على تحقيق أقصى استفادة من جهاز الكمبيوتر لديك. 

تنبيه: تشير كلمة تنبيه إلى احتمال حدوث تلف بالأجهزة أو فقدان البيانات في حالة عدم اتباع الإرشادات. 

تحذير: تشير كلمة "تحذير" إلى احتمال حدوث ضرر بالممتلكات أو التعرض لإصابة جسدية أو الوفاة. 

Copyright © 2014 Dell Inc. جميع الحقوق محفوظة. هذا المنتج محمي بقوانين حقوق النشر والملكية الفكرية الدولية والخاصة بالولايات المتحدة. يعتبر Dell™ وشعار Dell علامات تجارية لشركة Dell Inc. في الولايات المتحدة و/أو الولايات القضائية الأخرى. تعتبر كل العلامات والأسماء الأخرى المذكورة هنا علامات تجارية مملوكة للشركات الخاصة بها.

Inspiron 17

سلسلة 7000

دليل الصيانة



موديل الكمبيوتر: Inspiron 7746

الموديل التنظيمي: P24E

النوع التنظيمي: P24E002